

英語・数学・国語・理科・社会

Vコース

対象校

市立西宮 GS、宝塚北 GS、西宮東科学探究科・社会探究科、葦合国際、神戸、市立西宮、宝塚北、尼崎稲園、長田、兵庫、北摂三田、関西学院 など

入試問題を解ける力をつける!

高校入試準備講座 英語

80分 × 5日間

■応用力アップ! 中3英文法先取りマスター!

中3の1学期定期テストで主に問われる「受動態・現在完了」を応用レベルまで学習するとともに、2学期で主に扱う「文型・不定詞の構文・分詞」までを学習します。長文読解に必要な文法の基礎をしっかりと固めたうえで、入試問題まで対応できるレベルの応用力をつけていきます。

例えばこんな問題

次の英文を()内の指示に従って書きかえなさい。

- Ms. Wood eats Japanese food.
(「一度も～ない」という意味の現在完了の文に)
- Reading many books is important.
(Itを主語にして不定詞を用いた文に)
- Many foreign people visit Nara every year.
(受動態を用いた文に)

難関レベルの入試へ対応!

高校入試準備講座 数学

80分 × 6日間

■平方根の計算をマスターし、難問にも挑戦!

平方根の性質と計算の方法を学習します。そして、計算が速く、正確にできるように演習をしていきます。また、難易度の高い問題も学習し、難関校や公立トップ校の入試に対応します。

例えばこんな問題

$\sqrt{90}$ を小数で表すとき、整数部分と小数第1位を求めなさい。

$(\sqrt{3}-\sqrt{2}+1)(\sqrt{3}-\sqrt{2}-1)$ を計算しなさい。

$\sqrt{40-2x}$ が整数になるための自然数 x の値をすべて求めなさい。

$\sqrt{\frac{756}{x}}$ が整数になるための自然数 x の値をすべて求めなさい。

問題演習を通して定着を!

高校入試準備講座 国語

80分 × 4日間

■受験で差がつく! 古文・漢文の読解力を鍛える!

1年後の受験で差のつきやすい、「古文・漢文」を集中的に学習します。「歴史的仮名遣い」や「返り点」などの基本事項はもちろん、「会話文の把握」や「動作主の決定」などの文章読解のポイントも学習し、豊富な演習問題で定着させます。

例えばこんな問題

曾参ある時山中へ、薪を取に行侍り。母留守にみたりけるに、親しき友来れり。これをもてなしたく思へども、曾参は内にはあらず、もとより家貧しければかなはず、曾参が帰れかしとて、自ら指をかめり。

(「御伽草子」より)

問_____を現代語に直しなさい。

定期テストで高得点を!

高校入試準備講座 理科 & 社会

80分 × 5日間

■中3になる前に、生物分野をオールマスター!

中3生物分野「生物の増え方・遺伝」を学習します。ボリュームの多い中3理科ですが、この春で生物分野をコンプリートすることで、今後の受験勉強・定期テスト勉強で有利になります。1学期、余裕をもってスタートが切れるように、この春頑張りましょう。

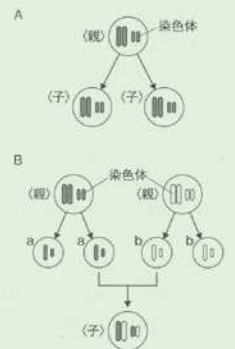
例えばこんな問題

〈有性生殖と無性生殖の特徴〉

右の図は、有性生殖、または無性生殖において、染色体がどのように子に受け継がれるかを模式的に表したものである。これについて、次の問いに答えなさい。

(1) 有性生殖について表したものは、A、Bのどちらか。

[]



理科とあわせて社会もAI教材「atama+」を利用し、ご自宅で学習していただくことが可能です。1学期の中間テストに向けて先取り学習を進めましょう。



読解に必要な
文法の基礎を
固める!

高校入試準備講座 英語

80分 × 5日間

■実力アップ! 中3英文法先取りマスター!

中3の1学期定期テストで主に問われる「受動態・現在完了」を応用レベルまで学習するとともに、2学期で主に扱う「文型・不定詞の構文・分詞」までを学習します。長文読解に必要な文法の基礎をしっかりと固め、内申点にも大きく関わる定期テストでの高得点につなげていきます。

例えばこんな問題

日本文に合う英文になるように、()内の語(句)を並べかえなさい。

- その知らせは父を驚かせるでしょう。
(my father / will / surprised / make / the news).
- その赤ちゃんは何と名づけられましたか。
(what / the baby / named / was)?
- 私はその本を以前、読んだことがあります。
(the book / read / before / have / I).

中3数学の
スタート
ダッシュ!

高校入試準備講座 数学

80分 × 6日間

■平方根の計算を速く正確に解くことができる

平方根の性質と計算の方法を学習します。計算が速く、正確にできるように演習をしていきます。4月以降に学習する2次方程式や2次関数の基礎を築き、中3数学の学習がスムーズに進められるようにします。

例えばこんな問題

- $-\sqrt{8}$, -3 の大小を不等号を使って表しなさい。
- $6\sqrt{15} \div \sqrt{20}$ を計算しなさい。
- $\sqrt{5}(\sqrt{5}-3) + \sqrt{80}$ を計算しなさい。
- $\sqrt{3}(1-\sqrt{2}) - \frac{3-\sqrt{2}}{\sqrt{6}}$ を計算しなさい。
- $\sqrt{12x}$ が整数になるための自然数 x の値を小さい方から3つ答えなさい。

解説&演習で
実力UP!

高校入試準備講座 理科 & 社会

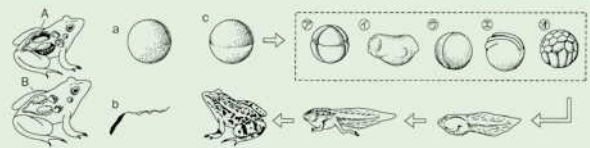
80分 × 5日間

■定期テスト・高校入試の得点源を一気に学習!

中3生物分野「生物の増え方・遺伝」を丁寧に解説し、演習を重ねて、理科の定期テストで点数を上げられるように指導します。ふだん理科を受講していない人も安心して受講できます。内申点に関わる定期テストの点数を上げること、高校入試での得点源にすることを目標にしています。

例えばこんな問題

〈動物の有性生殖〉下の図は、カエルの生殖を模式的に表したものであるが、㉑～㉔は変化の順に並んではいない。図中の㉑～㉔を変化する順に並べなさい。



古文・漢文を
得意に!

高校入試準備講座 国語

80分 × 4日間

■受験生必見! 古文・漢文を基礎から学び直す!

苦手意識を持つ人が多い「古文・漢文」を集中的に学習します。古文は「歴史的仮名遣い」、漢文は「返り点」などの基本事項から再確認して読解演習を行い、今後の学習がスムーズに進められるようにします。

例えばこんな問題

魯の仲尼、門徒を具して、路におはしけるに、ある所に、垣より馬の頭をさし出したるを見て、「午」と①のたまひけり。はじめはこれを②思ひわかず、おのおの案じめぐらすに…。(「十訓抄」より)

問_____①・②の主語をそれぞれ答えなさい。



古文単語は
小テストで確認!

理科とあわせて社会もAI教材「atama+」を利用し、ご自宅で学習していただくことが可能です。1学期の中間テストに向けて先取り学習を進めましょう。

新中3 Tコース・Nコース

西宮北口校にて開講

各80分 × 9日間

英検や
高校入学後にも
役立つ英語力を!

トップレベル 英語

■難関高受験に向けて、中学英語のその先へ!

中学文法を演習や小テストを通じて復習しつつ、難関レベルの長文問題読解に必要な、高校レベルの文法を学習していきます。同時に高校レベルの語彙力もつけることで、受験校にかかわらず、英検受験や高校入学後にも役立つ実力をつけていきます。

例えばこんな問題

日本文に合う英文になるように、()内の語(句)を並べかえなさい。

- (1) 健康にはいくら注意してもしすぎることはない。
(careful / our health / we / be / of / cannot / .)【1語不足】
- (2) 彼は彼女が通れるように脇へどいた。
(aside / pass / he / to / stepped / her / for / .)
- (3) 今の私があるのは両親のおかげです。
(have / I am / my parents / what / me / made / .)

難関入試に
対応できる力を!

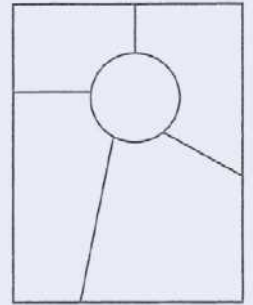
トップレベル 数学

■難関入試にむけてハイレベルな解法を身につける!

Tコースは難関高校入試問題の中から良問を扱い、数式計算や図形、関数など様々な分野において解法のコツを掴みます。Nコースでは全国の最難関高校入試問題の反復演習を行い、ハイレベルな解法を身につける学習をします。

例えばこんな問題

長方形を右図のように、5つの区画に分け、この区画を、同じ色が隣り合わないよう塗り分けをする。赤、白、黄、青、紫の5色から何色かを選んで用いるとき、全部で何通りの塗り方があるか。



新中3 Kコース

岡本校・ソリオ宝塚校にて開講

各80分 × 9日間

文法事項を
総整理する!

トップレベル 英語

■入試英文入門、精読の徹底演習!

入試英語の読解で必要な思考パターンを理路整然と整理し、必要な読解技術のみを学習できる教材を「精読」することで、今後の学習に最も必要な土台を築きます。これまで学習した文法事項を総合的に整理する、集大成の講座です。

例えばこんな問題

次の英文を文構造を意識しながら日本語に直しなさい。
By the pictures they painted we can tell a lot about how they lived.

総合的な
数学力の向上!

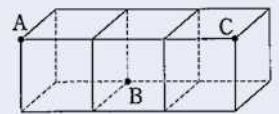
トップレベル 数学

■入試問題に挑戦、難問を解き切る実力を養成!

今まで学習した内容をまとめた上で、入試問題を演習していきます。知識や技能の穴を埋めるだけでなく、難しい問題を解く際の考え方や問題の捉え方などを伝授し、総合的な数学力の向上を図ります。

例えばこんな問題

図のような1辺の長さが等しい3つの立方体をつなげた立体について、各辺を経路とすると、AからBを通るCまでの最短経路は何通りか。



新中3

総理+GS 実績No.1の開進館で合格を目指そう!

公立最難関日曜特訓

月2回

日曜日の夜開講

大人気の
特化指導講座!

開講中!

神戸総理 | 市西GS | 宝塚北GS

開講校舎: 西宮北口校・岡本校・ソリオ宝塚校

3ヶ月間無料体験受付中

今から始める、神戸総理・市西GS・宝塚北GS 対策!

それぞれの専門学科に特化し、長年の合格実績No.1を達成してきた志望校別指導。開進館講師陣の高品質な授業を体感してください。ムダの無いカリキュラム設定で、クラブ活動などとの両立を応援します!

速報!

2025年度
合格実績

神戸総理

18年連続
合格者数2ケタ **19**名 /40名

市立西宮GS

21年連続
塾別No.1 **22**名 /40名

宝塚北GS

15年連続
塾別No.1 **30**名 /40名



詳しくは
HPの案内を
ご覧ください。



開進館とは

講座ラインナップ

小学生

中学生

新高校1年生

三田学園コース&アタマプラス

合格者の声